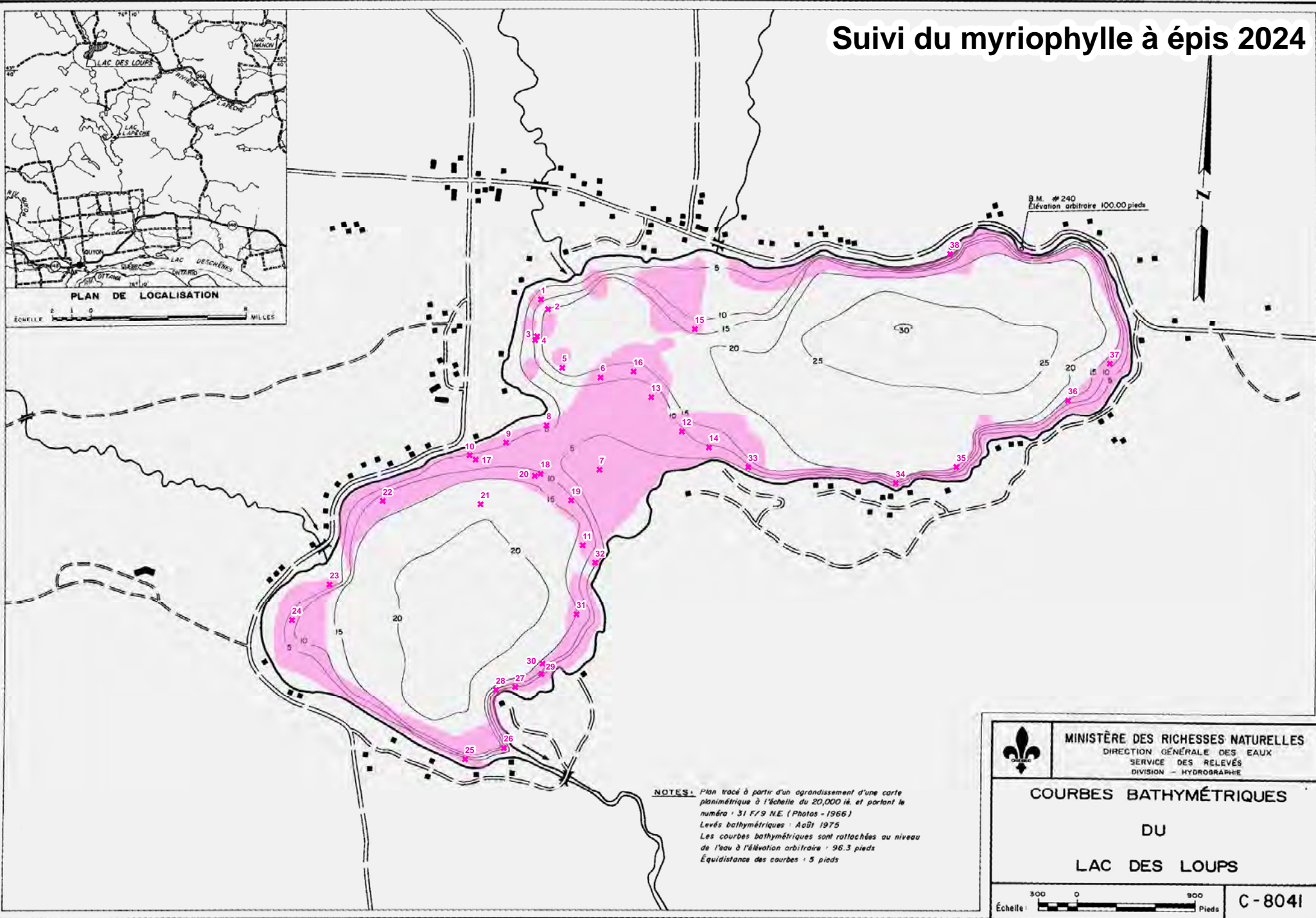
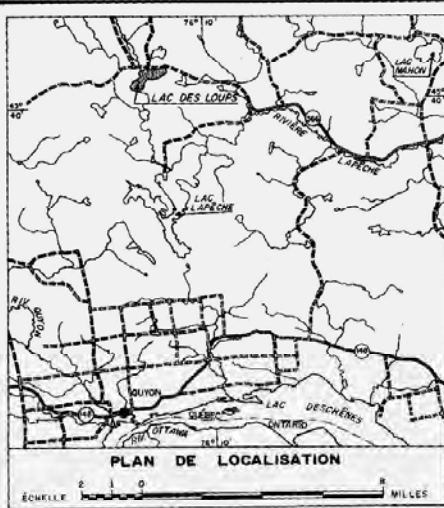


# Suivi du myriophylle à épis 2024



**NOTES:** Plan tracé à partir d'un agrandissement d'une carte planimétrique à l'échelle de 20,000 i.e. et portant le numéro 31 F/9 N.E. (Photos - 1966)  
 Levés bathymétriques: Août 1975  
 Les courbes bathymétriques sont rattachées au niveau de l'eau à l'élévation arbitraire: 96.3 pieds  
 Équidistance des courbes: 5 pieds

	<b>MINISTÈRE DES RICHESSES NATURELLES</b> DIRECTION GÉNÉRALE DES EAUX SERVICE DES RELEVÉS DIVISION - HYDROGRAPHIE
	<b>COURBES BATHYMÉTRIQUES</b>  DU  <b>LAC DES LOUPS</b>
Échelle: 300 0 900 Pieds	<b>C-8041</b>